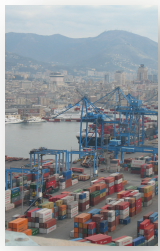


NAVI, PORTI E QUALITÀ DELL'ARIA



Attività portuali



Traffico marittimo



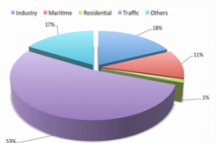
Traffico veicolare indotto



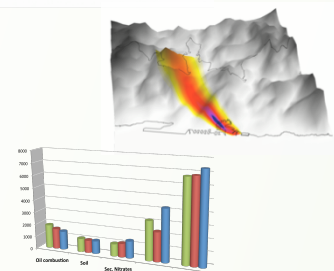
Cuore pulsante delle attività commerciali e industriali della città il porto è un bene da difendere e una risorsa da sviluppare, nel rispetto dell'ambiente e nella tutela del territorio e della popolazione.

I ricercatori di PM_TEN sono da anni attivi in ambito nazionale e internazionale sui temi legati rapporto fra i porti e la qualità dell'aria delle aree urbane ad essi limitrofe. Ciò ha permesso lo sviluppo di tecniche di analisi, metodologie e approcci innovativi per la valutazione dell'impatto ambientale delle attività portuali, la cui prima finalità è il supporto alle autorità competenti nella fase di pianificazione di interventi di sviluppo

I nostri servizi



- ✓ **Valutazione dell'impatto delle attività portuali sulla qualità dell'aria** (individuazione delle attività più rilevanti e analisi dei contributi sul background di concentrazioni atmosferiche di materiali inquinanti)
- ✓ **Valutazione di scenari futuri** (proiezione dello scenario attuale sulla base di trend socio-economici e indicatori di attività, simulazione dell'impatto atteso)
- ✓ **Studio e valutazione di azioni di mitigazione** (analisi dell'efficacia di interventi per la riduzione del contributo emissivo)
- ✓ **Monitoraggio del contributo emissivo delle attività portuali**



I nostri strumenti

- Simulazioni mediante **codici numerici** (CAMx, ADMS, CALPUFF...) e produzione di **mappe di concentrazione** di materiale inquinante in atmosfera (risoluzione temporale oraria, risoluzione spaziale fino a qualche decina di metri)
- Sviluppo e applicazione di tecniche di **source-apportionment** per la valutazione del contributo di una sorgente emissiva (zero-out methodology, CAMx-PSAT,...)
- Progettazione, organizzazione e conduzione di **campagne di monitoraggio** di qualità dell'aria e analisi dettagliata della **composizione del particolato atmosferico** in siti critici (all'interno e/o all'esterno dell'area portuale)
- Analisi statistica dei dati di composizione del particolato atmosferico e utilizzo di **modelli a recettore** (CMB, PMF,...) per la valutazione dei contributi delle sorgenti emissive